

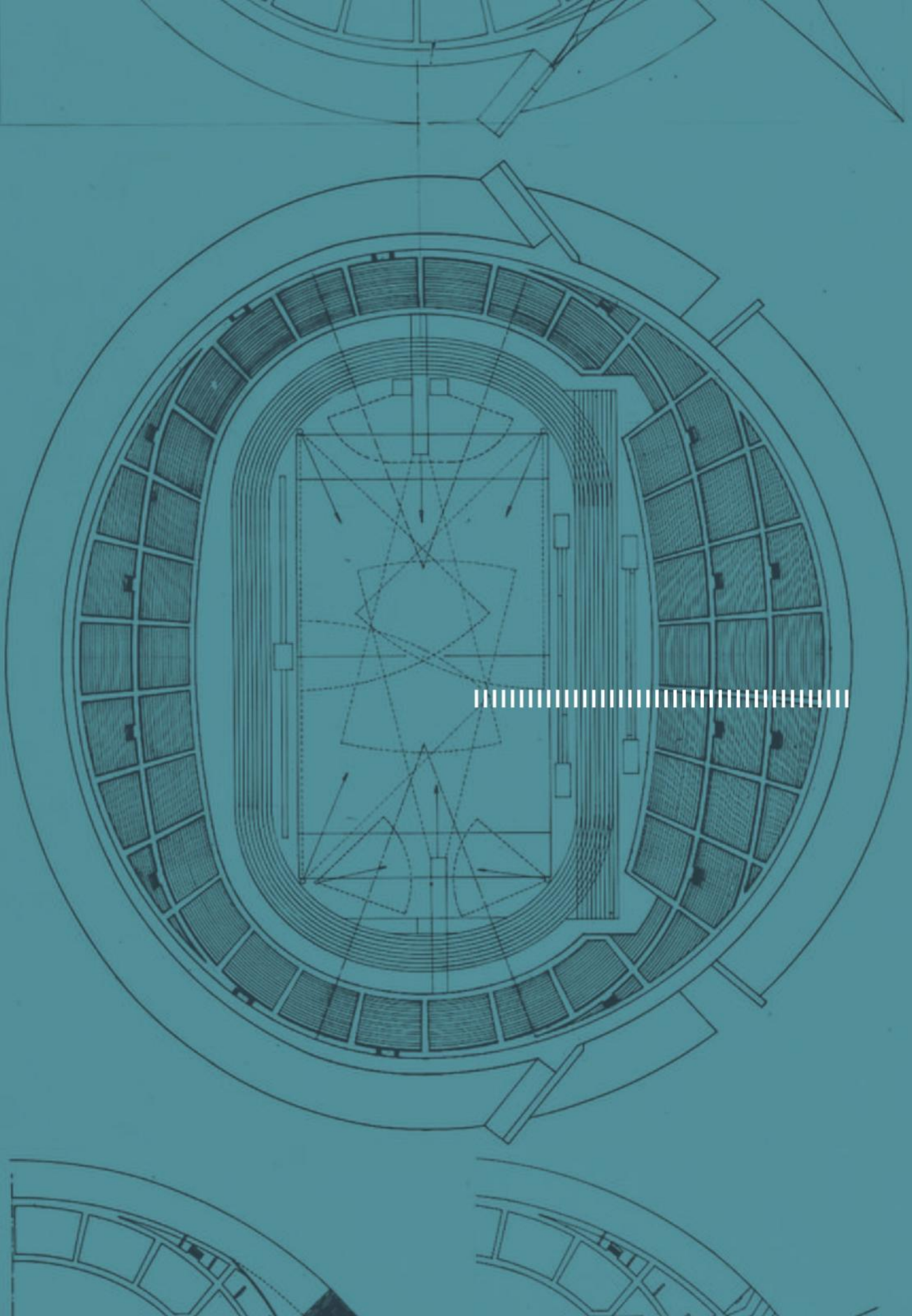
Patrimoines

Midi-Pyrénées

Bernard Bachelot

1930-2011

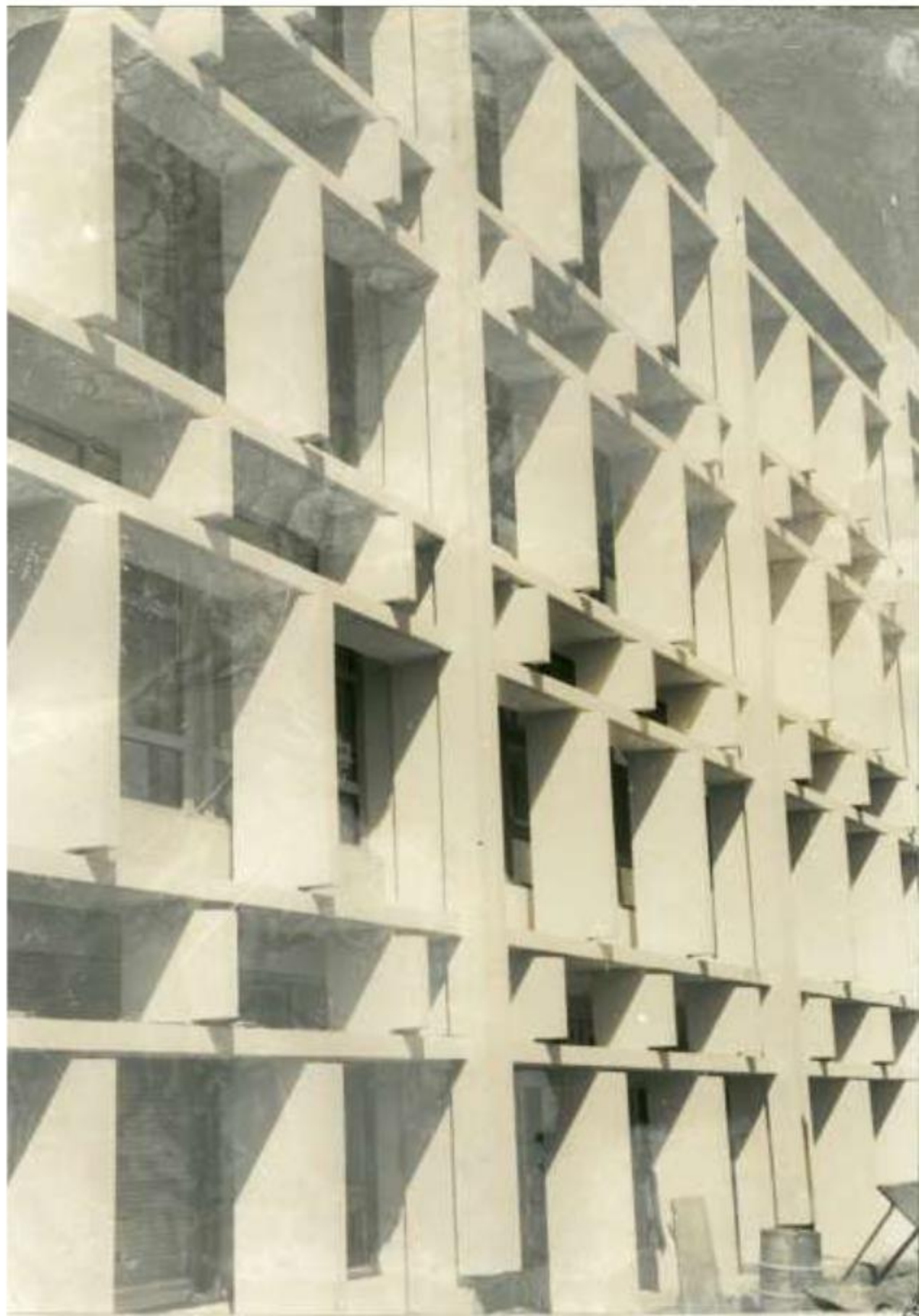












Patrimoine contemporain

5	Préambule
9	Une vie d'architecture
10	Notice biographique
15	Les Projets en Algérie (1959-1962)
19	Les Projets en France (1962-1995)
29	L'œuvre de Bachelot en Algérie
32	Les plans d'urbanisme d'Alger avant 1950 et les prémisses de l'architecture moderne
34	L'agence du plan à Alger
35	La seconde génération des architectes modernes
38	Les maisons individuelles à Djidjeli (Jijel).
40	La cité de Maison Carrée (Bab el Hadjra) à Alger
44	Rocher Noir (Boumerdes)
47	La Tour des Martyrs
49	L'œuvre de Bachelot à Toulouse
50	Le logement collectif, l'immeuble, la commande privée.
51	La résidence Le Cid
52	L'immeuble de Latour
56	La résidence Niel
60	La résidence des Facultés
63	Les tours du TOEC
66	Jean et Suzy Perry, une rencontre rare
77	L'immeuble Czulowski
81	Les Américains
90	Le centre de gros de Larrieu
93	La Direction des Télécommunication du Réseau National
97	Le Palais des Sports
101	Le lotissement Yves du Manoir
107	La villa de Bernard Bachelot
111	Le fonds Bernard Bachelot
112	L'entrée du fonds à la Direction des Archives départementales
114	Présentation du fonds 140J
117	Cadre de classement du fonds Bachelot
121	Epilogue
	Glossaire
	Bibliographie sommaire
	Crédits photographiques



